

Išskirtinis atstovas Lietuvoje:

UAB „VELVE M.S.T.“

Verkių g.29, 31 korp., Vilnius

Tel.: +370 640 20969, +370 699 41975

[info@veltemst.lt](mailto:info@veltemst.lt)

[www.veltemst.lt](http://www.veltemst.lt)

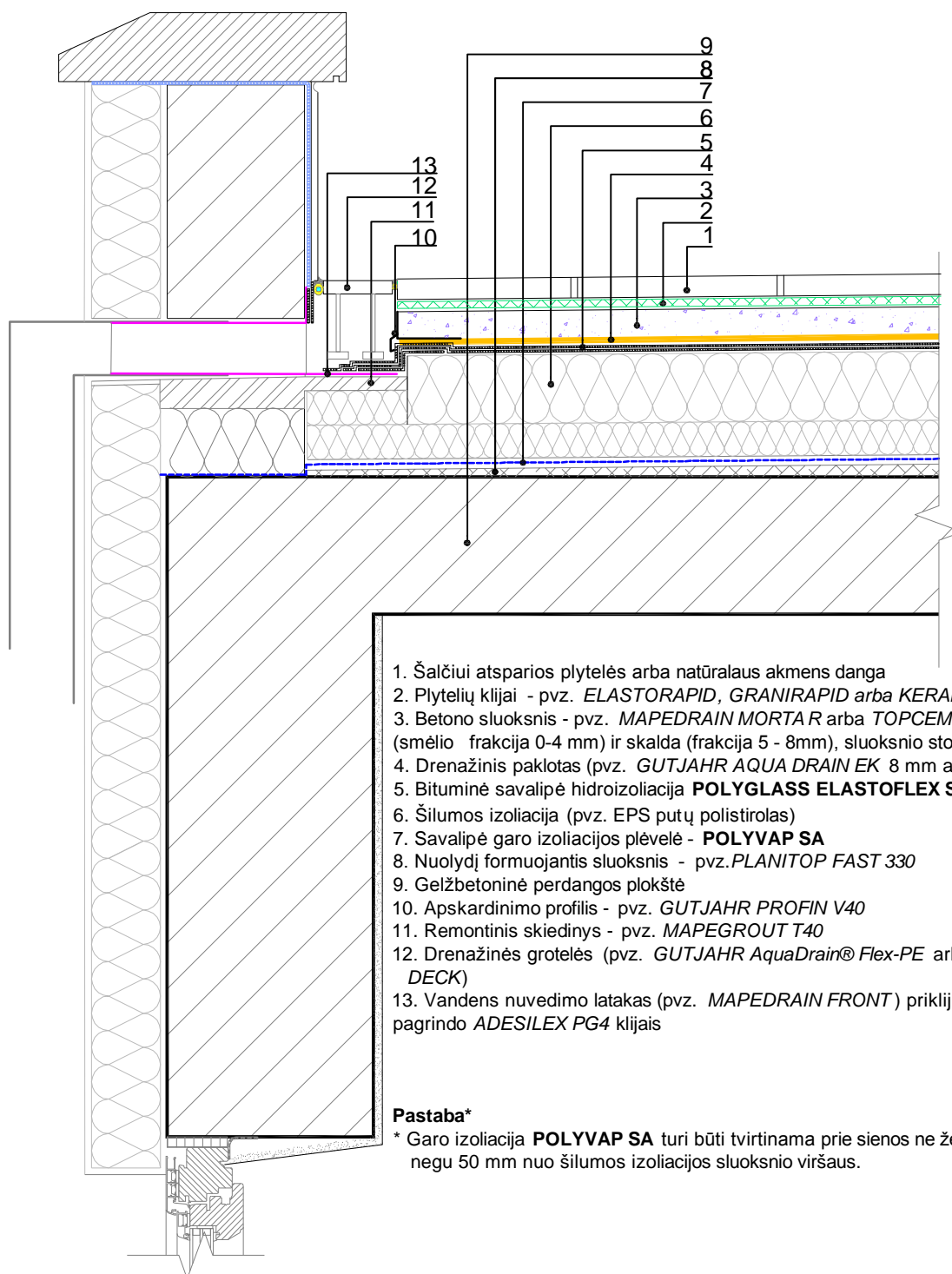


Metai:

2015

BM - 3\_1

## Šiltintos terasos hidroizoliavimas naudojant bituminę savalipę hidroizoliaciją **POLYGLASS ELASTOFLEX SA P**



1. Šalčiui atsparios plytelės arba natūralaus akmens danga
2. Plytelių klijai - pvz. *ELASTORAPID*, *GRANIRAPID* arba *KERAFLEX EXTRA S1*
3. Betoninis sluoksnis - pvz. *MAPEDRAIN MORTA R* arba *TOPCEM* su smėliu (smėlio frakcija 0-4 mm) ir skalda (frakcija 5 - 8mm), sluoksnio storis ~ 60mm
4. Drenažinis paklotas (pvz. *GUTJAHR AQUA DRAIN EK* 8 mm arba 16mm)
5. Bituminė savalipė hidroizoliacija **POLYGLASS ELASTOFLEX SA P** 2+2mm
6. Šilumos izoliacija (pvz. EPS putų polistirolas)
7. Savalipė garo izoliacijos plėvelė - **POLYVAP SA**
8. Nuolydį formuojantis sluoksnis - pvz. *PLANITOP FAST 330*
9. Gelžbetoninė perdangos plokštė
10. Apskardavimo profilis - pvz. *GUTJAHR PROFIN V40*
11. Remontinis skiedinys - pvz. *MAPEGROUT T40*
12. Drenažinės grotelės (pvz. *GUTJAHR AquaDrain® Flex-PE* arba *ACO FREE DECK*)
13. Vandens nuvedimo latakas (pvz. *MAPEDRAIN FRONT*) priklijuotas prie pagrindo *ADESILEX PG4* klijais

### Pastaba\*

\* Garo izoliacija **POLYVAP SA** turi būti tvirtinama prie sienos ne žemiau negu 50 mm nuo šilumos izoliacijos sluoksnio viršaus.

**Išskirtinis atstovas Lietuvoje:**

UAB „VELVE M.S.T.“

Verkių g.29, 31 korp., Vilnius

Tel.: +370 640 20969, +370 699 41975

[info@veltemst.lt](mailto:info@veltemst.lt)

[www.veltemst.lt](http://www.veltemst.lt)

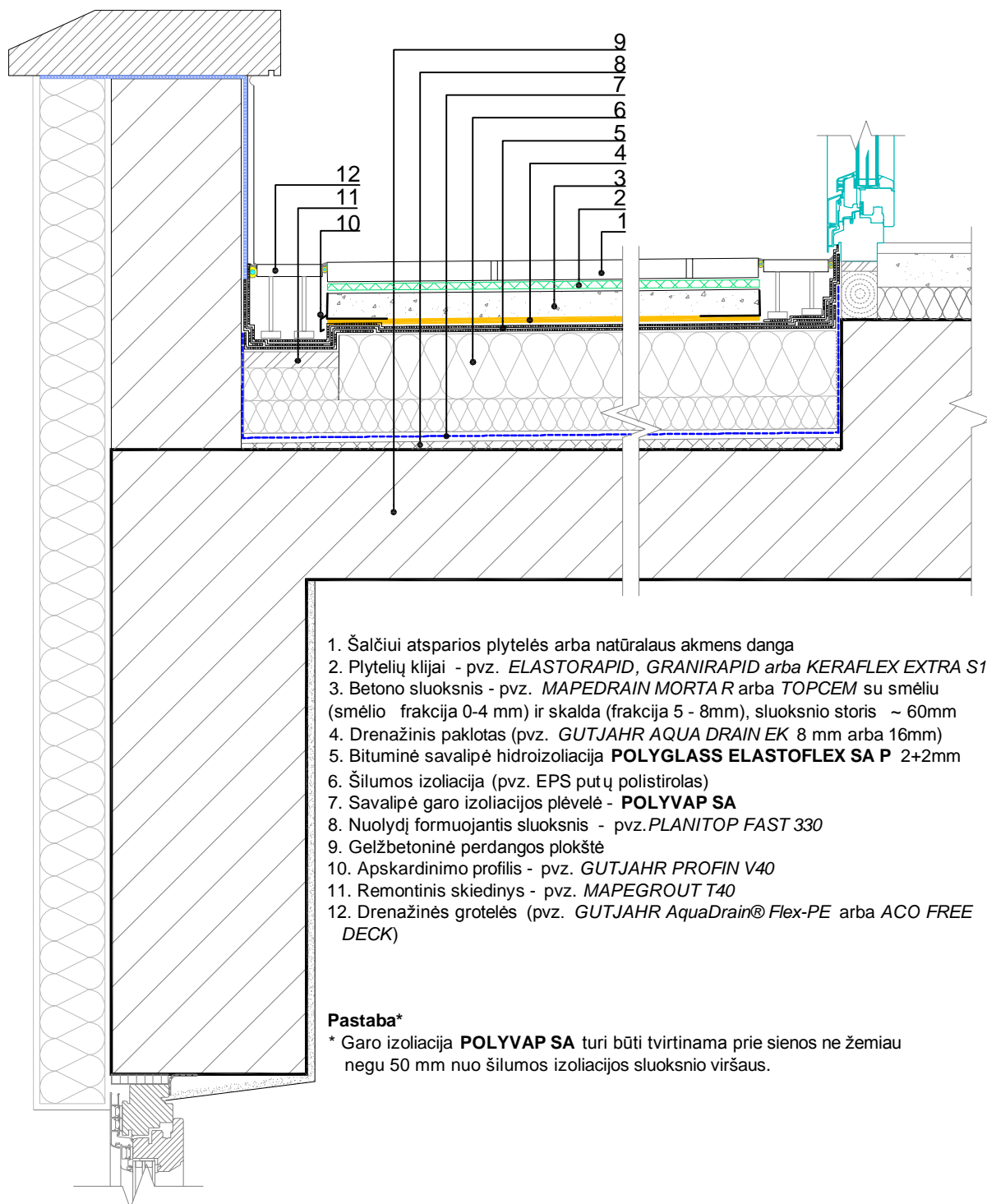


Metai:

2015

BM - 4\_1

**Šiltintos terasos hidroizoliavimas naudojant bituminę savalipę hidroizoliaciją  
POLYGLASS ELASTOFLEX SA P**



1. Šalčiui atsparios plytelės arba natūralaus akmens danga
2. Plytelių klijai - pvz. *ELASTORAPID*, *GRANIRAPID* arba *KERAFLEX EXTRA S1*
3. Betono sluoksnis - pvz. *MAPEDRAIN MORTAR* arba *TOPCEM* su smėliu (smėlio frakcija 0-4 mm) ir skalda (frakcija 5 - 8mm), sluoksnio storis ~ 60mm
4. Drenažinis paklotas (pvz. *GUTJAHR AQUA DRAIN EK* 8 mm arba 16mm)
5. Bituminė savalipė hidroizoliacija **POLYGLASS ELASTOFLEX SA P** 2+2mm
6. Šilumos izoliacija (pvz. EPS putų polistirolas)
7. Savalipė garo izoliacijos plėvelė - **POLYVAP SA**
8. Nuolydį formuojantis sluoksnis - pvz. *PLANITOP FAST 330*
9. Gelžbetoninė perdangos plokštė
10. Apskardavimo profilis - pvz. *GUTJAHR PROFIN V40*
11. Remontinis skiedinys - pvz. *MAPEGROUT T40*
12. Drenažinės grotelės (pvz. *GUTJAHR AquaDrain® Flex-PE* arba *ACO FREE DECK*)

**Pastaba\***

\* Garo izoliacija **POLYVAP SA** turi būti tvirtinama prie sienos ne žemiau negu 50 mm nuo šilumos izoliacijos sluoksnio viršaus.

Išskirtinis atstovas Lietuvoje:  
UAB „VELVE M.S.T.“  
Verkių g.29, 31 korp., Vilnius  
Tel.: +370 640 20969, +370 699 41975  
[info@veltemst.lt](mailto:info@veltemst.lt)  
[www.veltemst.lt](http://www.veltemst.lt)

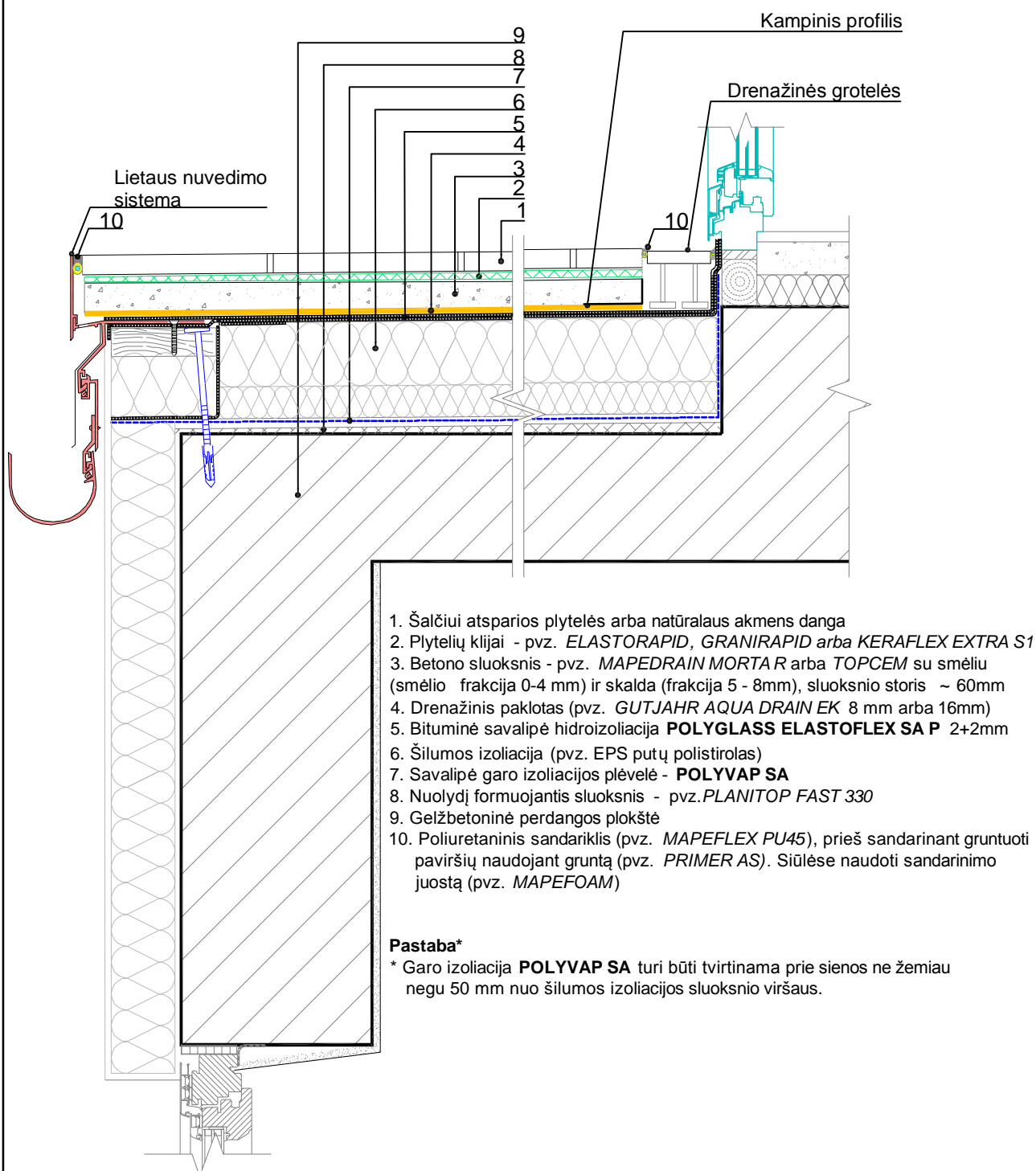


Metai:

2015

BM - 5\_1

## Šiltintos terasos hidroizoliavimas naudojant bituminę savalipę hidroizoliaciją **POLYGLASS ELASTOFLEX SA P**



**Iškirtinis atstovas Lietuvoje:**  
UAB „VELVE M.S.T.“  
Verkių g.29, 31 korp., Vilnius  
Tel.: +370 640 20969, +370 699 41975  
[info@veltemst.lt](mailto:info@veltemst.lt)  
[www.veltemst.lt](http://www.veltemst.lt)

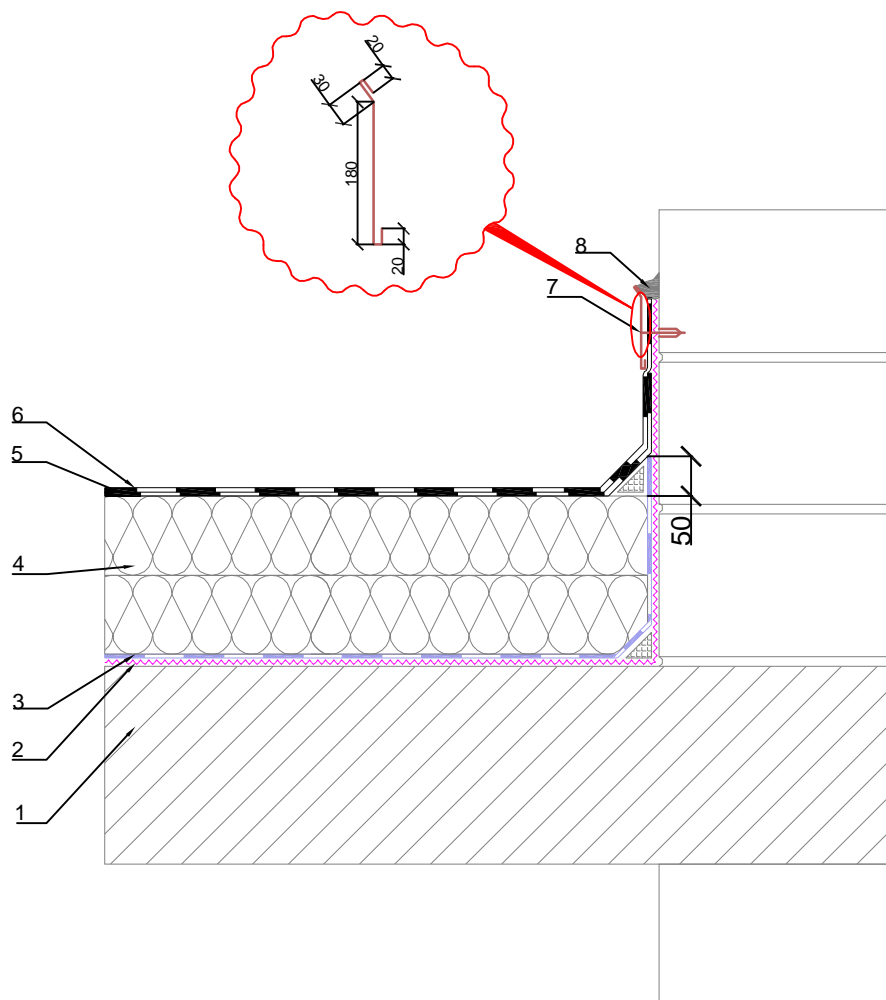


Metai:

2013

PGB - 1

Plokščio (sutapdinto) stogo hidroizoliavimas naudojant bituminę ir savalipę hidroizoliaciją **POLYGLASS ELASTOFLEX SA P** (technologija Adeso®)



1. Gelžbetoninė perdangos plokštė
2. Gruntas- **POLYPRIMER**
3. Savalipė garo izoliacija - **POLYVAP SA**
4. Šilumos izoliacija (pvz. EPS putų polistirolas)
5. 1-as sluoksnis: bituminė savalipė hidroizoliacija **POLYGLASS ELASTOFLEX SA P**
6. 2-as (išorinis) sluoksnis: bituminė savalipė hidroizoliacija **POLYGLASS ELASTOFLEX SA P MINERAL**
7. Metalinis apskardinimas
8. Silikoninis sandariklis **MAPESIL AC**

**Pastaba\***

Garų izoliacija **POLYVAP SA** turi būti tvirtinama prie sienos ne žemiau negu 50 mm nuo šilumos izoliacijos sluoksnio viršaus.

**Išskirtinis atstovas Lietuvoje:**

UAB „VELVE M.S.T.“

Verkių g.29, 31 korp., Vilnius

Tel.: +370 640 20969, +370 699 41975

[info@veltemst.lt](mailto:info@veltemst.lt)

[www.veltemst.lt](http://www.veltemst.lt)

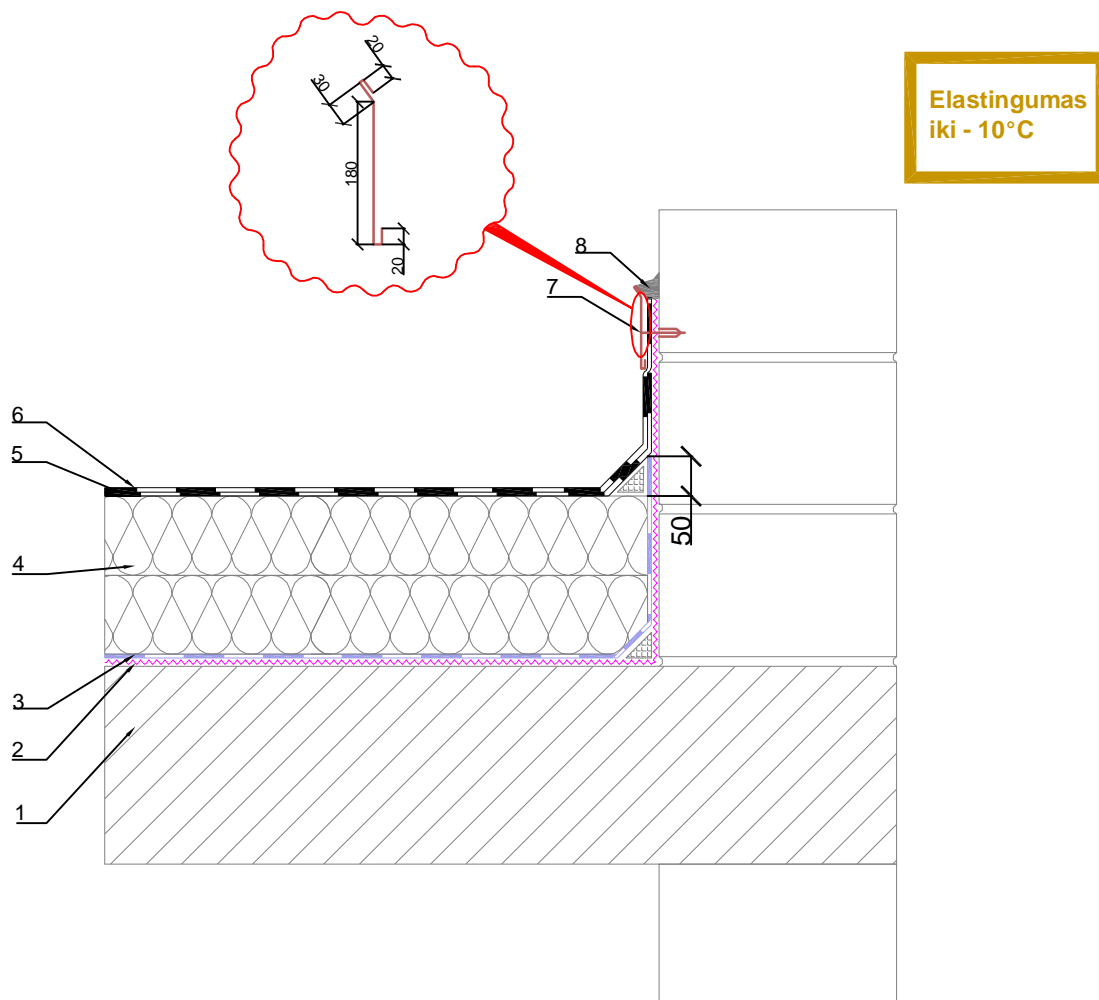


Metai:

2013

PGB - 2

Plokščio (sutapdinto) stogo hidroizoliavimas naudojant bituminę savalipę hidroizoliaciją **POLYGLASS SPIDER P** (technologija Adeso®)



1. Gelžbetoninė perdangos plokštė
2. Gruntas- **POLYPRIMER**
3. Savalipė garo izoliacija - **POLYVAP SA**
4. Šilumos izoliacija (pvz. EPS putų polistirolas)
5. 1-as sluoksnis: bituminė savalipė hidroizoliacija **POLYGLASS SPIDER SA P**
6. 2-as (išorinis) sluoksnis: bituminė savalipė hidroizoliacija **POLYGLASS SPIDER SA P MINERAL**
7. Metalinis apskardinimas
8. Silikoninis sandariklis **MAPESIL AC**

**Pastaba\***

Garų izoliacija **POLYVAP SA** turi būti tvirtinama prie sienos ne žemiau negu 50 mm nuo šilumos izoliacijos sluoksnio viršaus.

**Išskirtinis atstovas Lietuvoje:**  
UAB „VELVE M.S.T.“  
Verkių g.29, 31 korp., Vilnius  
Tel.: +370 640 20969, +370 699 41975  
[info@veltemst.lt](mailto:info@veltemst.lt)  
[www.veltemst.lt](http://www.veltemst.lt)

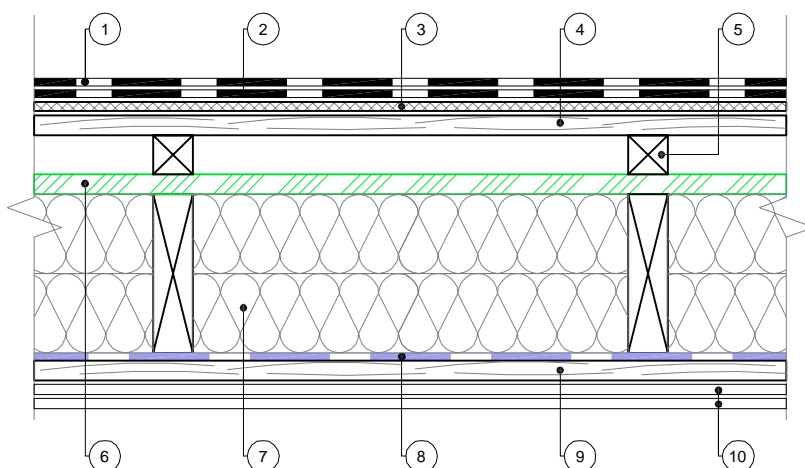


Metai:

2015

SA - 1

Stogo hidroizoliacinio sluoksnio įrengimas naudojant bituminę savalipę hidroizoliaciją **POLYGLASS ELASTOFLEX SA P** (technologija Adeso®)



1. **POLYGLASS ELASTOFLEX SA P MINERAL** - savalipė bituminė stogo danga (viršutinis sluoksnis)
2. **POLYGLASS ELASTOFLEX SA P** - savalipė bituminė stogo danga (apatinis sluoksnis).  
Pagrindas gruntuojamas betirpikliu bituminiu gruntu **IDROPRIMER**
3. OSB medžio drožlių plokštė
4. Skersiniai grebėstai, pvz. 25x100mm
5. Išilginiai grebėstai, pvz. 50x50mm
6. Vėjo izoliacija
7. Šilumos izoliacija
8. Garo izoliacija
9. Skersiniai grebėstai
10. Gipso kartonas

**Išskirtinis atstovas Lietuvoje:**

UAB „VELVE M.S.T.“

Verkių g.29, 31 korp., Vilnius

Tel.: +370 640 20969, +370 699 41975

[info@veltemst.lt](mailto:info@veltemst.lt)

[www.veltemst.lt](http://www.veltemst.lt)

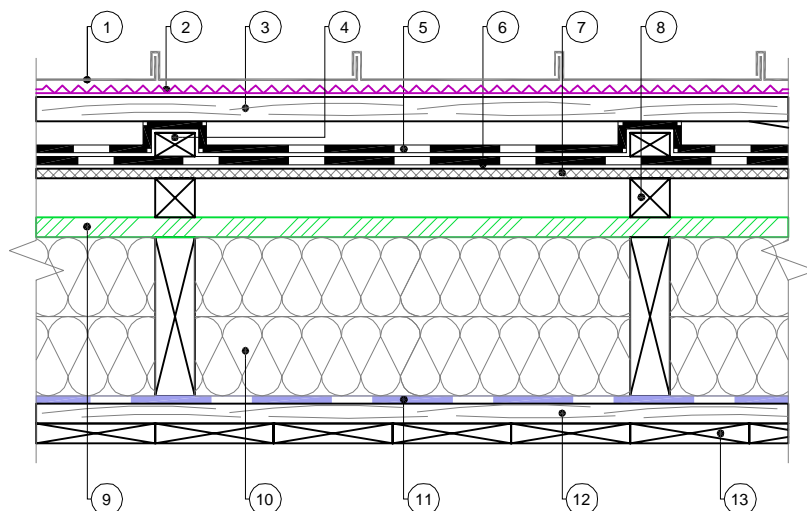


Metai:

2015

SA - 2

Plokščio (sutapdinto) stogo hidroizoliavimas naudojant bituminę savalipę hidroizoliaciją **POLYGLASS ELASTOFLEX SA P** (technologija Adeso®)



1. Stogo skarda, nuolydis  $< 11^\circ$
  2. Kondensacinis paklotas, pvz. *Delta trela*
  3. Skersiniai grebėstai, pvz. 25x100mm
  4. Išilginiai grebėstai, pvz. 25x50mm
  5. **POLYGLASS ELASTOFLEX SA P** - savalipė bituminė stogo danga (apatinis sluoksnis)
  6. **POLYGLASS ELASTOFLEX SA P** - savalipė bituminė stogo danga (apatinis sluoksnis).
- Pagrindas gruntuojamas betirpikliu bituminiu gruntu **IDROPRIMER**
7. OSB medžio drožlių plokštė
  8. Išilginiai grebėstai, pvz. 50x50mm
  9. Vėjo izoliacija
  10. Šilumos izoliacija
  11. Garo izoliacija
  12. Skersiniai grebėstai
  13. Apdaila

**Išskirtinis atstovas Lietuvoje:**

UAB „VELVE M.S.T.“

Verkių g.29, 31 korp., Vilnius

Tel.: +370 640 20969, +370 699 41975

[info@veltemst.lt](mailto:info@veltemst.lt)

[www.veltemst.lt](http://www.veltemst.lt)

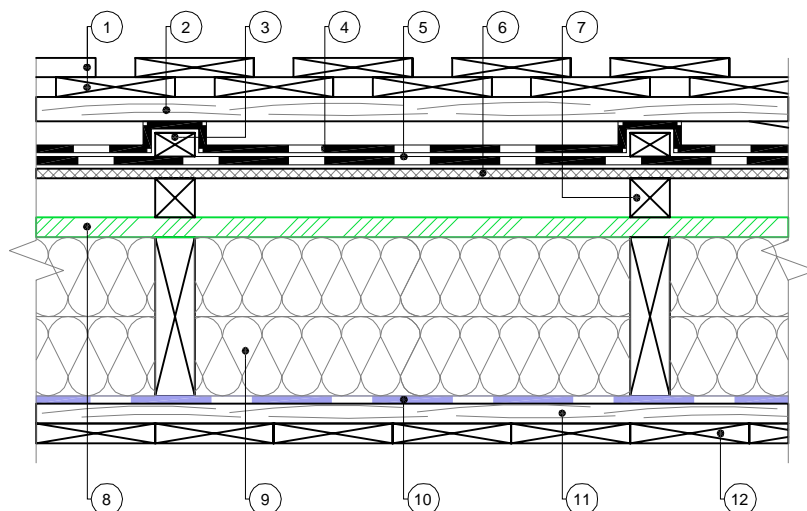


Metai:

2015

SA - 3

Stogo hidroizoliacinio sluoksnio įrengimas naudojant bituminę savalipę hidroizoliaciją **POLYGLASS ELASTOFLEX SA P** (technologija Adeso®)



1. Stoginės lentos
  2. Skersiniai grebėstai, pvz. 25x100mm
  3. Išilginiai grebėstai, pvz. 25x50mm
  4. **POLYGLASS ELASTOFLEX SA P** - savalipė bituminė stogo danga (apatinis sluoksnis)
  5. **POLYGLASS ELASTOFLEX SA P** - savalipė bituminė stogo danga (apatinis sluoksnis).
- Pagrindas gruntuojamas betirpikliu bituminiu gruntu **IDROPRIMER**
6. OSB medžio drožlių plokštė
  7. Išilginiai grebėstai, pvz. 50x50mm
  8. Vėjo izoliacija
  9. Šilumos izoliacija
  10. Garo izoliacija
  11. Skersiniai grebėstai
  12. Apdaila



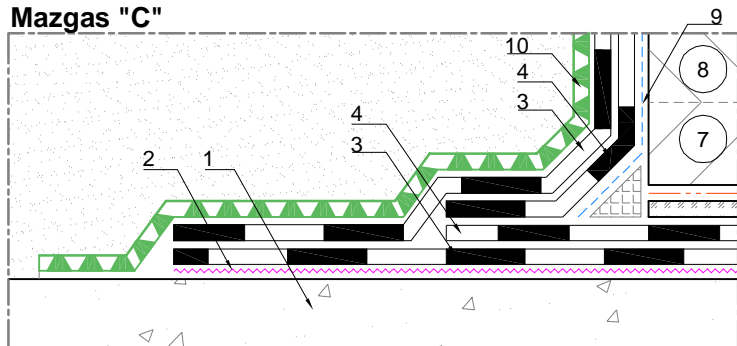
**Išskirtinis atstovas Lietuvoje:**  
 UAB „VELVE M.S.T.“  
 Verkių g.29, 31 korp., Vilnius  
 Tel.: +370 640 20969, +370 699 41975  
[info@veltemst.lt](mailto:info@veltemst.lt)  
[www.veltemst.lt](http://www.veltemst.lt)



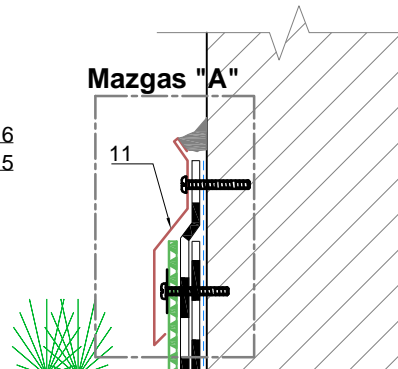
Metai:  
 2014

## Pamatų konstrukcijos hidroizoliacija naudojant savalipę arba prilydomą bituminę hidroizoliaciją

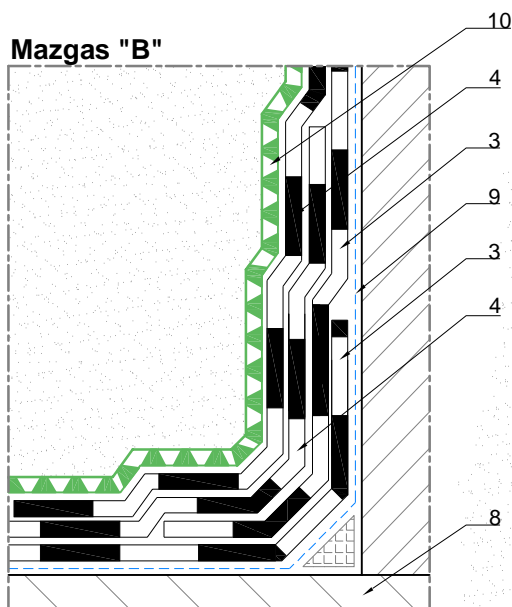
**Mazgas "C"**



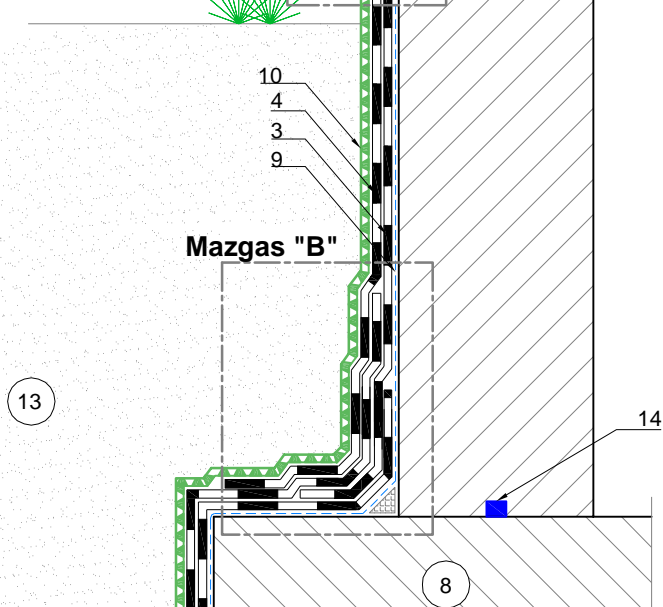
**Mazgas "A"**



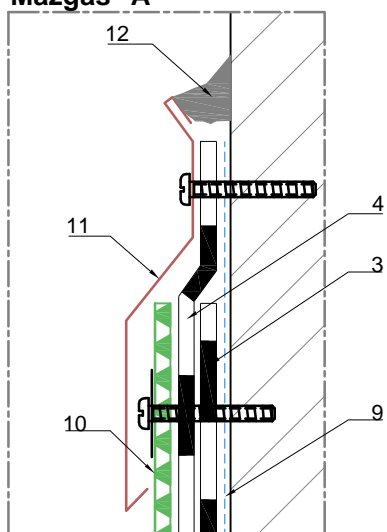
**Mazgas "B"**



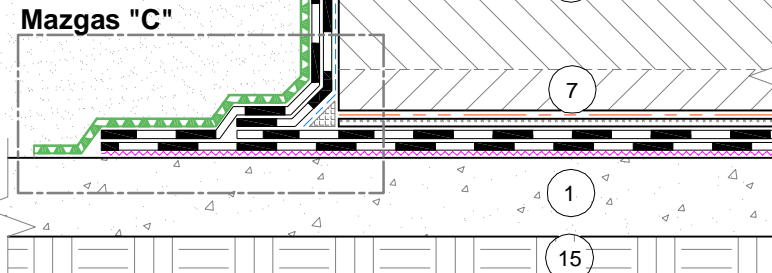
**Mazgas "B"**



**Mazgas "A"**



**Mazgas "C"**



1. Išlyginamasis betono sluoksnis
2. Skiriamasis sluoksnis, pvz. *POLY CART C 500*
3. Pirmas bituminės membranos sluoksnis:
  - Savalipė **ELASTOFLEX SA P**
  - arba
  - Prilydoma atspari augalų šaknims **ANTIRADICE E/PE**
4. Antras bituminės membranos sluoksnis:
  - Savalipė **ELASTOFLEX SA P**
  - arba
  - Prilydoma atspari augalų šaknims **ANTIRADICE E/PE**
5. Skiriamasis geotekstilės sluoksnis, pvz. *POLYDREN 500* arba *800 PP*
6. HDPE plėvelė, pvz. *MAPEPLAN VB PE 0,3 mm*
7. Apsauginis betono sluoksnis
8. Gelžbetoninis pamato padas
9. Bituminis gruntas **POLYPRIMER**
10. Drenažinis "korys" su geotekstile, pvz. **POLYFOND KIT DRAIN**
11. Apskardinimas
12. Sandariklis
13. Gruntas
14. Technologinių betono siūlių sandarinimo juosta, pvz. *Idrostop*
15. Sutankintas gruntas