



Kerapoxy



Spalvotas (galimas 26 spalvų) dviejų komponentų rūgštims atsparus epoksidinis plytelių siūlių glaistas ir klijai

Klasifikacija pagal EN 13888

Kerapoxy yra reaktyviosios dervos (R) glaistas (G) klasifikuojamas kaip RG klasės gaminy.

Klasifikacija pagal EN 12004

Kerapoxy yra pagerinti (2) reaktyvieji epoksidiniai klijai (R) atsparūs slydimui (T) ir klasifikuojami kaip R2T klasės gaminy.

KUR NAUDOJAMI

Keraminių grindų ir sienų rūgštims atsparių siūlių glaistymui viduje ir išorėje; Bet kokio tipo keraminių plytelių rūgštims atspariam ir greitam klijavimui; Gamtinio akmens, asbestcemenčio, gelžbetonio ir kitų medžiagų klijavimui.

TIPINĖS NAUDOJIMO SRITYS

- maisto pramonės (pieninių, skerdyklų, alaus daryklų, vyno rūšių, maisto konservų imonių, ligoninių, virtuvių) keraminių grindų ir sienų glaistymas;
- rezervuarų, kuriuose laikomi stiprūs chemikalai (valymo įrenginiai ir pan.), grindų ir sienų glaistymas;
- rūgštims atsparių pramoninių keraminių grindų (elektros pramonė, akumuliatorinės, popieriaus gamybos įmonės) glaistymas;
- laboratorinių stalų ir kitų darbo paviršių keraminių plytelių glaistymas;
- rūgštims atsparių plytelių klijavimas (jei yra specialus nurodymas), tokių plotų remontas;



KERAPOXY GLAISTO CHEMINIS ATSPARUMAS

PRODUKTAS		KERAPOXY NAUDOJIMAS			
Grupė	Pavadinimas	Koncentracija %	Laboratorijų stalai	Nuolat naudojamoms (20°C)	Atsitiktinai naudojamoms (20°C)
Rūgštys	Acto rūgštis	2.5%	+	+	+
		5.0%	+	(+)	+
		10.0%	-	-	-
	Druskos rūgštis	37.0%	+	+	+
	Chromo rūgštis	20.0%	-	-	-
	Citrinos rūgštis	10.0%	+	(+)	+
	Skrudžių rūgštis	2.5%	+	+	+
		10.0%	-	-	-
	Pieno rūgštis	2.5%	+	+	+
		5.0%	+	(+)	+
		10.0%	(+)	-	(+)
	Azoto rūgštis	25.0%	+	(+)	+
		50.0%	-	-	-
	Gryna oleino rūgštis	-	-	-	-
	Fosforo rūgštis	50.0%	+	+	+
		75.0%	(+)	-	(+)
	Sieros rūgštis	1.5%	+	+	+
		50.0%	+	+	+
		96.0%	-	-	-
	Tanino rūgštis	10.0%	+	+	+
	Vyno akmens rūgštis	10.0%	+	+	+
	Oksalo rūgštis	10.0%	+	+	+
Šarmai ir prisotinti tirpalai	Amoniakas	25.0%	+	+	+
	Natrio šarmas	50.0%	+	+	+
	Natrio hipochloritas	-	-	-	-
	Aktyvaus chloro	6.4g/l	+	(+)	+
	-Aktyvaus chloro	162g/l	-	-	-
Prisotinti tirpalai +20°C	Natrio hiposulfatas		+	+	+
	Kalcio chloridas		+	+	+
	Geležies chloridas		+	+	+
	Natrio chloridas		+	+	+
	Natrio chromatas		+	+	+
	Cukrus		+	+	+
	Aluminio sulfatas		+	+	+
	Kalio permanganatas	5.0%	+	(+)	+
		10.0%	(+)	-	(+)
	Kalio šarmas	50.0%	+	+	+
	Gyvsidabrio chloridas	5.0%	+	+	+
	Vandenilio peroksidas	1.0%	+	+	+
		10.0%	+	+	+
25.0%		+	(+)	+	
Natrio bisulfatas	10.0%	+	+	+	
Kuras ir tepalai	Benzinas		-	-	-
	Terpentinai		+	+	+
	Dyzelinis kuras		+	+	+
	Anglies derva		+	(+)	+
	Alyvuogių aliejus		+	+	+
	Lengvasis skystas kuras		+	+	+
	Sunkusis skystas kuras		+	+	+
	Žalia nafta		+	+	+
Tirpikliai	Acetonas		-	-	-
	Etilenglikolis		+	+	+
	Glicerinas		+	+	+
	Metilenglikolio acetatas		-	-	-
	Perchloretilenas		-	-	(+)
	Anglies tetrachloridas		(+)	-	(+)
	Etilo alkoholis		+	(+)	+
	Trichloretilenas		-	-	-
	Chloroformas		-	-	-
	Metileno chloridas		-	-	-
	Tetrahidrofuranas		-	-	-
	Toluenas		-	-	-
	Anglies sulfidas		(+)	-	(+)
	Vaitispiritas		+	+	+
	Benzenas		-	-	-
	Trichloretanas		-	-	-
	Ksilenas		-	-	-
	Gyvsidabrio chloridas (HgCl ₂)	5.0%	+	+	+
	Vandenilio peroksidas	1.0%	+	+	+
		10.0%	+	+	+
		25.0%	+	(+)	+

Paaiškinimai:

+ puikus atsparumas

(+) geras atsparumas

- prastas atsparumas

Kerapoxy



Vieno degimo sienų
plytelių glaistymas
glaistykle



Vieno degimo sienų
plytelių apdaila
naudojant Scotch-
Brite®



Vieno degimo sienų
plytelių apdaila
naudojant kempinę

- marmurinių slenksčių ir palangių klijavimas;
- atskirų plytelių dalių klijavimui.

TECHNINĖS CHARAKTERISTIKOS

Kerapoxy yra dvikomponentis produktas, gaunamas maišant epoksidinę dervą su užpildu iš smėlio ir specialius priedus. Jį lengva naudoti ir vertikaliems paviršiams. Lengvai paskleidžiamas glaistykle ir valomas vandeniu, kol dar nesukietėjo. Po keleto valandų **Kerapoxy** kietėja (vyksta cheminė reakcija) ir gerai prilimpa. Medžiaga nebesitraukia, tampa atspari cheminėms medžiagoms, dilimui, trinčiai ir pan., lieka homogeniškos spalvos (žr. lentele). Pagrindinių **Kerapoxy** savybių santrauka:

- Puikus mechaninis, cheminis atsparumas bei ilgaamžiškumas
- Lygus ir vandens neįgeriantis paviršius. Dėl to jį lengva prižiūrėti ir valyti, užtikrinamos puikios higienos sąlygos.
- Sukietėjęs glaistas tampa labai kietas ir atsparus net sunkiam eismui.
- Nesitraukiantis. Dėl to neatsiranda įtrūkimų ir supleišėjimų.
- Vientisa glaisto spalva atspari UV spinduliuotei ir atmosferos reiškinių poveikiui.

- Puikus sukibimas su pagrindu.

REKOMENDACIJOS

- Nenaudoti **Kerapoxy** rezervuarams su medžiagomis, nurodytomis atsitiktinio kontakto sąraše (žr. lenteles);
- Nenaudoti **Kerapoxy** keraminių grindų, veikiamų oleino rūgščių, glaistymui (pvz. kumpių, dešrelių bei aliejaus gamybos patalpose. Tokiose patalpose naudokite **Kerapoxy SP** arba **Kerapoxy IEG**);
- Deformacinėms siūlėms ar paslankioms jungtims naudokite elastinį sandariklį iš MAPEI produktų katalogo (pvz. **Mapesil AC**, **Mapesil LM**, **Mapeflex PU45** arba **Mapeflex PU21**);
- **Kerapoxy** negarantuoja gero sukibimo, jei glaistomas šlapias ar cementu, milteliais, tepalais padengtos plytelių briaunos;
- neglazūruotos klinkerio plytelės gali būti glaistomos tik analogiškos spalvos **Kerapoxy** glaistu. Kitų spalvų glaistai naudojami tik glazūruotoms plytelėms;
- nenaudoti **Kerapoxy** terakotos plytelėms, nes jas bus sudėtinga nuvalyti;

- jei akmens masės plytelės glaistomos glaistu, kuris yra priešingos spalvos negu plytelė (pvz. juoda **Kerapoxy** baltoms plytelėms), prieš tai išbandykite glaistą ant nedidelio ploto;

- neskieskite **Kerapoxy** vandeniu ir tirpikliais;

- naudokite produktą, kai temperatūra yra nuo + 12 °C iki + 30°C;

- nemišykite **Kerapoxy** glaisto dalimis. Griežtai laikykitės gamintojo nurodytų proporcijų;

- nuo plytelių paviršiaus sudžiuvęs **Kerapoxy** valomas naudojant **Pulicol 2000**.

- didelių grindų plotų apdailai naudokite **Kerapoxy P** (pilną).

RŪGŠTIMS ATSPARAUS GLAISTO NAUDOJIMAS

Siūlių paruošimas

Siūlės rūpestingai išvalomos. Jų gylis turėtų būti bent 2/3 plytelės storio. Negali būti jokių cemento, dulkių, tepalų pėdsakų. Klijų ir skiedinio perteklius turėtų būti pašalintas kol dar yra šviežias.

Prieš glaistymą mišinys turi būti pabrinkęs, praradęs savo pirmą skystumą.

Kerapoxy paviršius nebijo drėgmės, bet darbo metu siūlės neturi būti šlapios.

MIŠINIO PARUOŠIMAS

Į indą, kuriame jau supiltas komponentas A, išpilamas visas kietiklis (komponentas B) ir maišoma, kol gaunama vienylytė pasta. Pakuotėje pateikiami tiksliai sudozuoti komponentų kiekiai. Rekomenduojama naudoti lėtų apsučių elektrinį maišytuvą, kad **Kerapoxy** gerai išsimašytų. Pastą būtina sunaudoti per 45 minutes.

MIŠINIO NAUDOJIMAS

Siūlės užpildomos lanksčia metaline glaistykle arba kietu guminiu brauktuvu. Tais pačiais įrankiais pašalinkite glaisto perteklių.

Apdaila

Kerapoxy nugruntuotos grindys ar sienos turi būti iš karto valomos, glaistui dar nespėjus sukietėti.

Sudrėkinkite paviršius ir apdorokite jį kieta kempine ir dideliu kiekiu vandens arba abrazyvine kempine Scotch-Brite®. Dirbkite atsargiai ir venkite **Kerapoxy** glaisto išplovimo iš siūlių. Perteklinį vandenį taip pat šalinkite kempine.

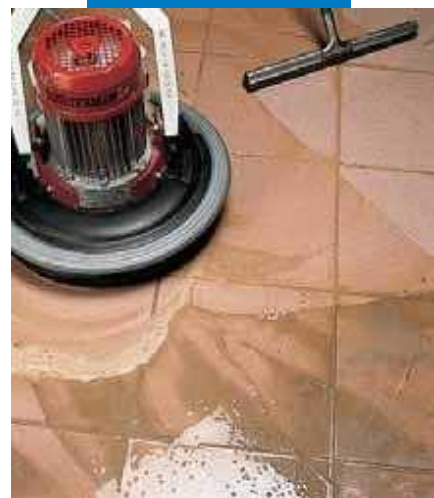
Paviršių kempine ir vandeniu valykite tol, kol ant plytelių visiškai neliks **Kerapoxy** glaisto likučių. Susitrynusių kempinę pakeiskite.

TECHNINIAI DUOMENYS (tipinės reikšmės)

Afitinka:

- Europos EN 12004 kaip R2T
- ISO 13007-1 kaip R2T
- Europos EN 13888 kaip RG
- ISO 13007-1 kaip RG
- BS 5980-1980 5 tipas klasė AA
- Amerikos ANSI A118.3 – 1992
- Kanados 71 GP 30 M tipas 1

PRODUKTO CHARAKTERISTIKOS		
	komponentas A	komponentas B
Tipas:	tiršta pasta	tiršta pasta
Spalva:	26 galimos spalvos	
Tankis (kg/m ³):	1.64	0.97
Sausos kietosios masės kiekis (%):	100	100
Brookfield klampumas (mPa·s)	3500000	900
Laikymas:	24 mėnesiai sausoje vietoje ir originalioje pakuotėje. Laikyti komponentą A temperatūroje ne žemesnėje kaip +10°C, kad išvengtų kristalizacijos.	
Pavojingumo klasifikacija pagal EC 1999/45:	Dirginantis dirginantis Prieš naudodami peržiūrėkite skyrių „Paruošimo ir naudojimo saugos instrukcijos“ ir informaciją ant pakuotės bei saugos duomenų lapą	
Muitinės klasė:	3506 91 00	
Charakteristikos (prie +23°C ir 50% Sant.dr.)		
Maišymo santykis:	komponentas A : komponentas B= 9 : 1	
Mišinio konsistencija:	tiršta pasta	
Mišinio tankis (kg/m ³):	1,550	
Mišinio galiojimo laikas:	45 minutės	
Naudojimo temperatūra:	nuo +12°C iki +30°C	
Mišinio galiojimo laikas (naudojant kaip klijus):	30 minučių	
Korekcijų laikas (naudojant kaip klijus):	60 minučių	
Galima atsargiai vaikščioti:	24 valandos	
Paviršiai paruošti eksploatuoti:	4 dienos	
GALUTINĖS SAVYBĖS:		
Šlyties sukibimo stipris pagal EN 12003 (N/mm ²):		
- pradinis:	25	
- po panardinimo į vandenį:	23	
- po temperatūrinio poveikio:	25	
Lenkiamasis stipris (EN 12808-3) (N/mm ²):	31	
Gniuždomasis stipris (EN 12808-3) (N/mm ²):	55	
Atsparumas dilimui (EN 12808-2):	147 (praradimas mm ³)	
Susitraukimas (EN 12808-4) (mm/m):	0.80	
Vandens įgeriamumas (EN 12808-5) (g):	0.05	
Atsparumas drėgmei:	puikus	
Atsparumas senėjimui:	puikus	
Atsparumas tirpikliams ir aliejams:	labai geras (žr. lentelę)	
Atsparumas rūgštims ir šarmams:	puikus (žr. lentelę)	
Naudojimo temperatūra:	nuo -20°C iki +100°C	



Porcelianinių plytelių grindų apdaila automatinio šepetėlio arba valytuvu guminiu paviršiumi



Glaistomos keraminės grindų plytelės su medžio intarpais naudojantis mentele



Kerminių grindų plytelių apdaila naudojantis kempine

SĄNAUDŲ LENTELĖ PRIKLAUSOMAI NUO PLYTELIŲ MATMENŲ IR SIŪLIŲ PLOČIO (kg/m²)

Plytelės matmenys (mm)	Siūlės plotis (mm):			
	3	5	8	10
75 x 150 x 6	0.6	1.0	–	–
100 x 100 x 6	0.6	1.0	–	–
100 x 100 x 10	1.0	1.6	–	–
100 x 200 x 6	0.5	0.8	–	–
100 x 200 x 10	–	1.2	2.0	2.4
150 x 150 x 6	0.4	0.7	–	–
200 x 200 x 8	0.4	0.7	–	–
120 x 240 x 12	–	1.2	2.0	2.4
250 x 250 x 12	–	0.8	1.3	1.6
250 x 330 x 8	0.3	0.5	0.8	0.9
300 x 300 x 8	0.3	0.5	0.7	0.9
300 x 300 x 10	0.4	0.6	0.9	1.1
300 x 600 x 10	0.3	0.4	0.7	0.8
330 x 330 x 10	0.3	0.5	0.8	1.0
400 x 400 x 10	0.3	0.4	0.7	0.8
450 x 450 x 12	–	0.5	0.7	0.9
500 x 500 x 12	–	0.4	0.6	0.8
600 x 600 x 12	–	0.4	0.5	0.7

FORMULĖ SĄNAUDOMS SKAIČIUOTI:

$$\frac{(A + B)}{(A \times B)} \times C \times D \times 1.6 = \frac{\text{kg}}{\text{m}^2}$$

- A** = plytelės ilgis (mm)
B = plytelės plotis (mm)
C = plytelės storis (mm)
D = siūlės plotis (mm)

Labai svarbu, kad baigus siūlių įrengimo procesą, ant paviršiaus neliktų jokių **Kerapoxy** glaisto likučių, nes juos bus labai sunku pašalinti. Todėl valymo proceso metu būtina nuolat skalauti kempinę švariame vandenyje.

Valymą galima žymiai paspartinti (ypač apdorojant didelius plotus) specialiomis mašinomis su Scotch-Brite® abrazyviniais diskais, į kuriuos tiekiamas vanduo. Perteklinis skystis surenkamas minkštu guminiu brauktuvu. Galutiniai valymo darbai gali būti atlikti naudojant **Kerapoxy Cleaner** (specialus epoksidinių medžiagų valymo tirpalas).

Kerapoxy Cleaner taip pat gali būti naudojamas glaistui valyti po kelių valandų nuo jo panaudojimo. Tokiu atveju **Kerapoxy Cleaner** turi būti paliktas užpurkštas ilgesniam laikui (15-20 min.).

Kerapoxy Cleaner efektyvumas priklauso nuo valomos medžiagos likučio ir laiko,

praėjusio nuo glaisto įrengimo. Valymas visada turėtų būti vykdomas, kol glaistas dar nėra sukietėjęs.

KERAPOXY KAIP KLIJŲ NAUDOJIMAS

Mišinį paruoškite kaip aprašyta anksčiau ir ant paviršiaus paskleiskite dantyta mentele ar kitu panašiu įrankiu. Plytelę gerai prispauskite, įsitikinkite, kad plytelė gerai prilipo prie paviršiaus. Sukietėjęs sluoksnis yra labai stiprus ir atsparus cheminiams reagentams.

LENGVAS PĖSČIŪJŲ EISMAS

Esant +20°C temperatūrai alimas atsargus vaikščiojimas nauju pagrindu po 24 valandų nuo įrengimo.

PARUOŠTA NAUDOJIMUI

Grindys yra paruoštos naudojimui praėjus 4 dienoms po darbų atlikimo (taip pat atsparios chemikalams).

Valymas

Įrankius ir maišymo indą galima lengvai išvalyti vandeniu, kol **Kerapoxy** dar nėra



Akumuliatorių saugojimo patalpos grindų plytelių siūlių glaistymo pavyzdys



Dekoratyviųjų akmenų tarpų glaistymo pavyzdys



Virtuvinių stalviršių siūlių glaistymo pavyzdys

Kerapoxy

sukietėjęs. **Kerapoxy** sukietėjus, valymas gali būti atliekamas mechanškai arba naudojant **Pulicol 2000**.

SAŃAUDOS

Kerapoxy saŃaudos skiriasi, priklausomai nuo siūlių pločio, plytelės storio ir dydžio. Išeiga kg/m² pagal keletos plytelių matmenis yra pateikta lentelėje ankstesniame lape.

PAKUOTĖ

Kerapoxy tiekiamas tiksliai paskirstytomis proporcijomis. Komponentas A tiekiamas kibiruose, o B – buteliuose. Bendra A ir B komponentų masė yra 10, 5 ir 2 kg.

SPALVOS

Kerapoxy galimas 26 spalvų pagal MAPEI spalvų paletę (žiūrėkite spalvų pavyzdžius).

LAIKYMAS

Kerapoxy gali būti laikomas 24 mėnesius originalioje pakuotėje ir sausoje vietoje. Komponentą A laikykite ne žemesnėje negu +10°C temperatūroje tam, kad išvengtų kristalizacijos (kristalizacijos efektas gali būti panaikintas pašildžius).

PARUOŠIMO IR NAUDOJIMO SAUGOS NURODYMAI

Kerapoxy (komponentai A ir B) erzina akis ir odą. Liečiantis su oda gali sukelti jautrumą. Naudojant produktą, rekomenduojame dėvėti apsauginius drabužius, pirštines ir apsauginius akinius, taip pat apsauginę veido kaukę.

Jei produktas patenka į akis arba ant odos, gerai nuplaukite tekančiu vandeniu ir kreipkitės į gydytoją.

Kerapoxy yra kenksmingas aplinkai. Neišmeskite šio produkto į aplinką. Pilnos informacijos apie mūsų produkto saugų naudojimą ieškokite naujausioje Medžiagos saugos duomenų lapo versijoje.

PRODUKTAS SKIRTAS NAUDOTI PROFESIONALAMS.

IŠPĖJIMAS

Nors techninė informacija ir rekomendacijos šiame produkto duomenų lape yra pateiktos pagal geriausius turimus mūsų duomenis ir patirtį, bet kuriuo atveju visą aukščiau pateiktą informaciją reikia vertinti kaip rekomendacinę ir įsitikinti jos tikslumu ilgą laiką ją naudojant; dėl šios priežasties asmuo, norintis naudoti produktą, iš anksto turi įsitikinti, kad jis tinka pagal norimą naudoti paskirtį.

Bet kuriuo atveju naudotojas pats yra atsakingas už visas produkto naudojimo paskirtis. Visais atvejais vartotojas pats atsako už visas pasekmes, susijusias su produkto naudojimu.

Visa trūkstanta informacija apie produktą galima pagal užklausimą ir www.mapei.com



Alaus daryklos grindų glaistymo pavyzdys



Vyno rūšio grindų glaistymo pavyzdys

GAMINTOJAS:

Mapei S.p.A., Via Cafiero 22, 20158 Milan, Italy

IŠSKIRTINIS ATSTOVAS LIETUVOJE:

UAB "VELVE M.S.T.", Verkių g. 29, 31 korp., LT-09108 Vilnius, Lietuva

Tel.: +370 699 41975, +370 640 20969

arnoldas@velvemst.lv, arturas@velvemst.lv

www.velvemst.lt

