

Išskirtinis atstovas Lietuvoje:
 UAB „VELVE M.S.T.“
 Verkių g.29, 31 korp., Vilnius
 Tel.: +370 640 20969, +370 699 41975
info@velvemst.lt
www.velvemst.lt

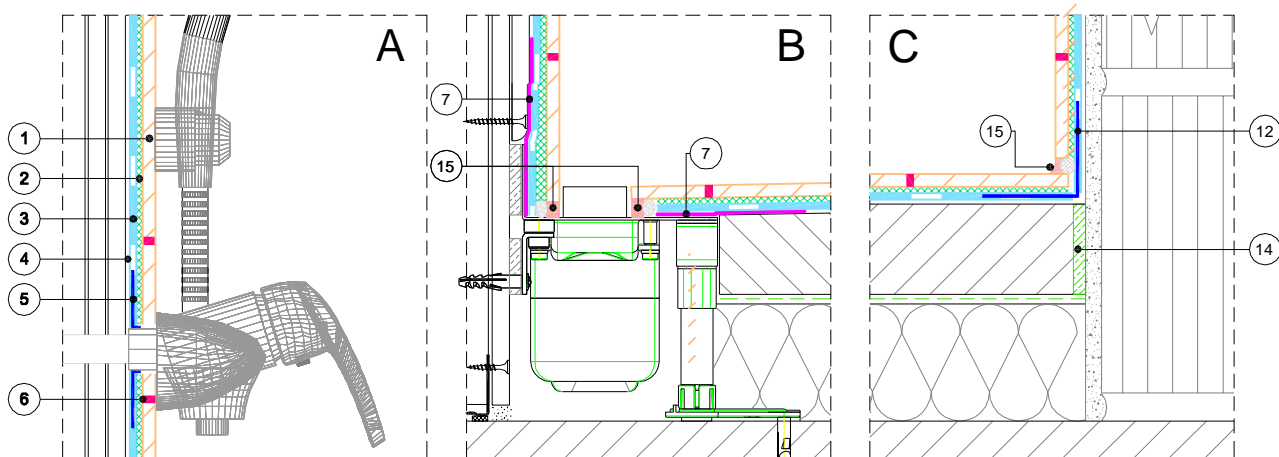
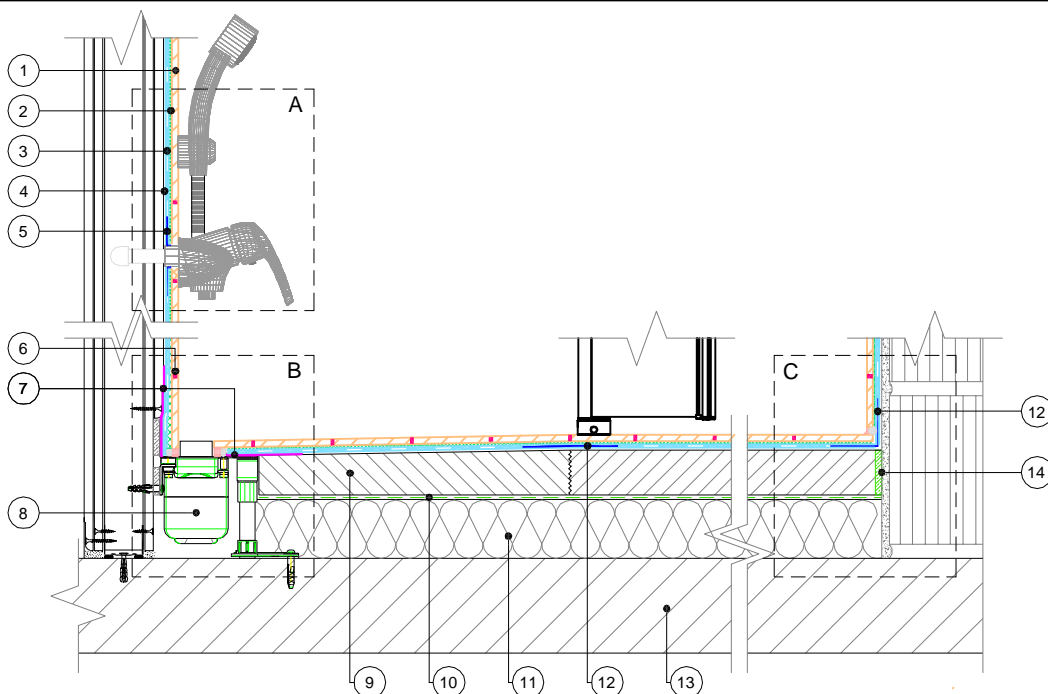


Metai:

2015

BR - 1

Vonios kambario hidroizoliacijos sprendimas



1. Plytelės
2. **ADESILEX P9** - Cementiniai plytelių klijai (C2TE klasė)
3. **MAPEGUM WPS** - Elastinga teptinė hidroizoliacija
4. **PRIMER G** - Sintetinių dervų pagrindo gruntas vandens dispersijoje (1:1 su H₂O)
5. **MAPEBAND PE 120** - Hidroizoliacinis manžetas
6. **KERAPOXY CQ, KERAPOXY DESIGN** - epoksidiniai plytelių tarpų glaistai arba **ULTRACOLOR PLUS** - Cementinis plytelių tarpų glaistas
7. **MAPEBAND SA** - Savalipė hidroizoliacinė butilo juosta
8. Vandens nuvedimo latakas
9. **TOPCEM PRONTO** - greitasis betonas
10. HDPE plėvelė
11. Šilumos izoliacija
12. **MAPEBAND PE 120** - Elastinga hidroizoliacinė PVC juosta
13. Perdangos/grindų plokštė
14. Tarpinė
15. **MAPESIL AC** - Silikoninis sandariklis, atsparus pe lėšio formavimuisi. Galimas 26 spalvų.

Išskirtinis atstovas Lietuvoje:
 UAB „VELVE M.S.T.“
 Verkių g.29, 31 korp., Vilnius
 Tel.: +370 640 20969, +370 699 41975
info@velvemst.lt
www.velvemst.lt

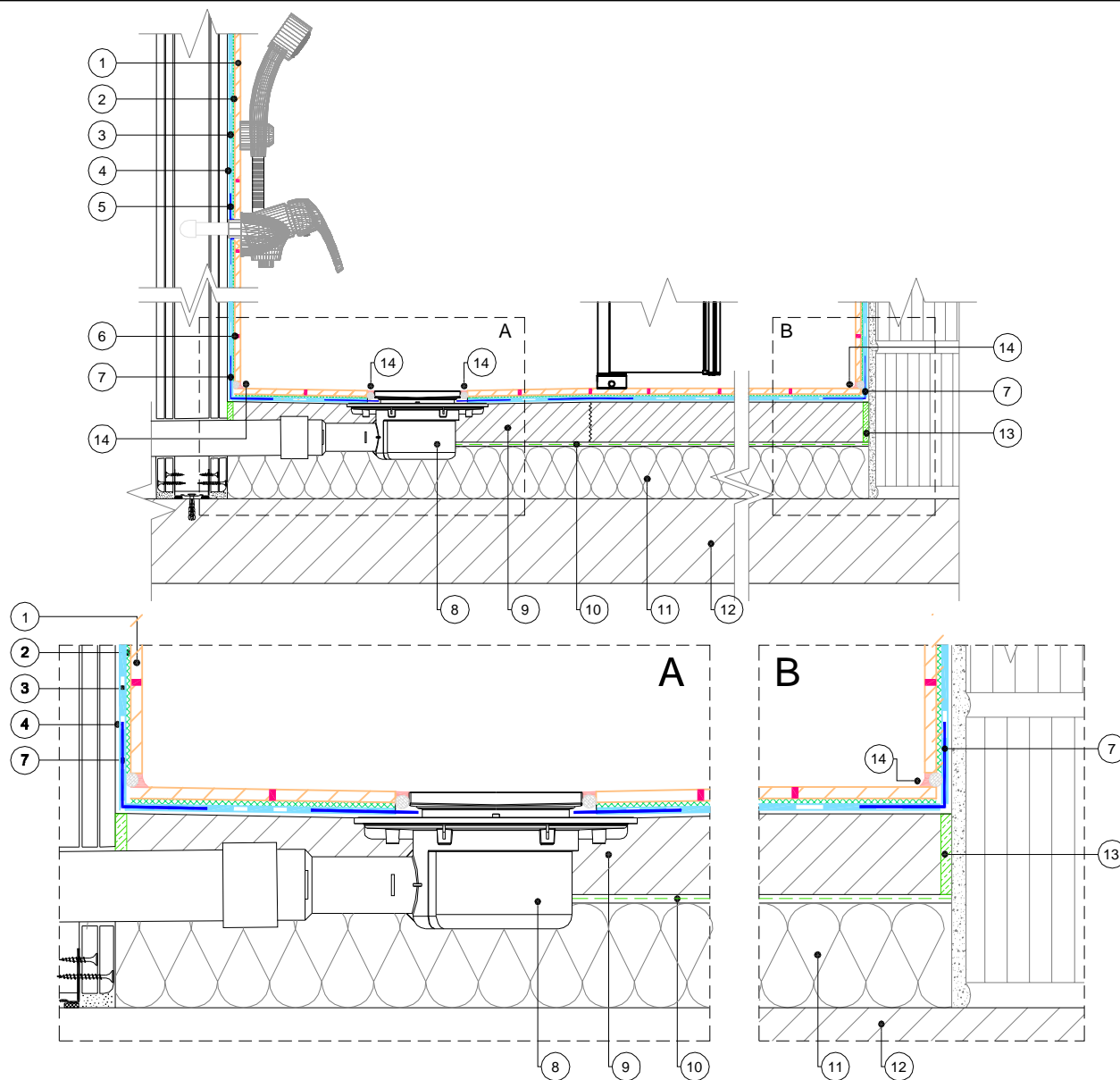


Metai:

2015

BR - 2

Vonios kambario hidroizoliacijos sprendimas



1. Plytelės
2. **ADESILEX P9** - Cementiniai plytelių klijai (C2TE klasė)
3. **MAPEGUM WPS** - Elastinga teptinė hidroizoliacija
4. **PRIMER G** - Sintetinių dervų pagrindo gruntas vandens dispersijoje (1:1 su H₂O)
5. **MAPEBAND PE 120** - Hidroizoliacinis manžetas
6. **KERAPOXY CQ, KERAPOXY DESIGN** - epoksidiniai plytelių tarpų glaistai arba **ULTRACOLOR PLUS** - Cementinis plytelių tarpų glaistas
7. **MAPEBAND PE120** - Elastinga hidroizoliacinė PVC juosta
8. Vandens nuvedimo trapas, pavyzdžiui, HL510NPR arba HL90PR su priedu HL83.M
9. **TOPCEM PRONTO** - greitas betonas
10. HDPE plėvelė
11. Šilumos izoliacija
12. Perdangos/grindų plokštė
- 1ę. Tarpinė
15. **MAPESIL AC** - Silikoninis sandariklis, atsparus pe lėsio formavimuisi. Galimas 26 spalvų. Teisingas siūlės gylis išgaunamas naudojant žgutą **MAPEFOAM**