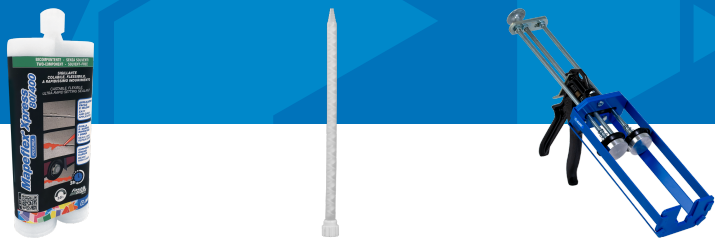


MAPEFLEX XPRESS 80/400

Dviejų komponentų, ypač greitai kietėjantis,
šaltuoju būdu įrengiamas poliurėjos sandariklis



KUR NAUDOTI

Mapeflex Xpress 80/400 yra deformuojamas, aukšto tamprumo modulio, itin greitai stingstantis hermetikas, skirtas horizontalioms siūlėms ir plyšiams sandarinti statybinėse medžiagose, kurios ribotai juda, ir yra veikiamos didelių mechaninių įtempių arba sunkiųjų transporto priemonių apkrovų.

Mapeflex Xpress 80/400 yra specialiai sukurtas horizontalioms siūlėms ir plyšiams sandarinti tose vietose, kur įprastinę veiklą galima nutraukti tik kelioms valandoms, kad būtų galima atlikti remonto darbus. Įprastiniai taikymo būdai – esamų siūlių remontas, sandarinimo ir staigių įtrūkimų sandarinimas, techninės priežiūros ir remonto darbai pramoninėje aplinkoje naktinės pamainos metu, taip pat siūlių sandarinimas ekstremaliomis taikymo ir eksploataavimo sąlygomis. **Mapeflex Xpress 80/400** idealiai tinka naujoms siūlėms sandarinti ir esamoms siūlėms bei įtrūkimams pakartotinai sandarinti, įskaitant atvejus, kai siūlių kraštai nėra idealiai lygūs ir (arba) tiesūs arba jų mechaninės savybės yra žemos arba vidutinės. **Mapeflex Xpress 80/400** taip pat naudojamas esamiems betoniniams ar asfaltiniams pagrindams paruošti prieš montuojant **Mapecoat TNS** serijos polimerinių dangų sistemas.

PRIVALUMAI

- Dviejų komponentų produktas, kurį taip pat galima įsigyti vienoje kasetėje: praktiška ir greita
- Savaiame išsilyginantis hermetikas: tolygiai išlygina ir užsandarina visą sandūrą ir (arba) įtrūkimą
- Itin greito stingimo: trumpesnis laukimo laikas po užtepimo
- Aukštas tamprumo modulis: ribota deformacija veikiant apkrovai
- Didelis mechaninis atsparumas: vienu veiksmu užsandarina siūles ir (arba) įtrūkimus bei užtaiso siūlių kraštus
- Paviršių galima nušlifuoti: idealiai plokščias siūlės paviršius
- Sutrumpintas laukimo laikas tarp betono ir asfalto siūlių įtrūkimų sandarinimo ir tolesnio polimerinių dangų sistemų iš **Mapecoat TNS** asortimento įrengimo

TECHNINĖS CHARAKTERISTIKOS

Mapeflex Xpress 80/400 yra dvikomponentis poliurėjos pagrindo sandariklis, kurio santykis pagal tūrį yra 1:1. Jis tepamas naudojant sandarinimo pistoletą ir tinka naudoti esamos aplinkos temperatūros sąlygomis (prieš naudojimą dviejų komponentų šildyti nereikia).

Mapeflex Xpress 80/400 yra labai skystas tepimo metu ir labai greitai kietėja, net esant žemai temperatūrai. Sukietėjus hermetiko pertekliū galima nupjauti, kad paviršius būtų visiškai lygus su sandarinamos grindų ploštumos paviršiumi.

Dėl kietėjimo greičio, **Mapeflex Xpress 80/400** tinkamas būti veikiamas eisimo po 45 minučių +23°C temperatūroje, nors visiškai sukietėja be tūrio susitraukimo per 24 valandas +23°C temperatūroje.

Ribotam arba nepertraukiamam naudojimui **Mapeflex Xpress 80/400** tiekiamas 600 ml dviejų kamerų kasetėse, kuriose yra du iš anksto dozuoti komponentai 1:1 tūrio santykiu. Kasetės tiekiamos su statiniu maišytuvu, naudojamu kartu su specialiu sandarinimo pistoletu **Mapei Gun 600 2K**.

Kai reikia glaistyti ar sandarinti didesnius plotus, taip pat galima įsigyti 20 litrų talpos kibirus (A ir B komponentas), skirtus naudoti su specialiu ekstruzijos siurbliu.

Abiem atvejais abu komponentai tinkamai sumaišomi kartu, kai jie išspaudžiami per statinį maišytuvą, kuris tiekiamas kartu su pakuote (kasečių atveju), arba atskirai (kibirėlių atveju), ir jų nereikia iš anksto maišyti.

Mapeflex Xpress 80/400 galima naudoti horizontalioms siūlėms ir plyšiams, kurių nuolydis iki 4 %.

Po visiško sukietėjimo, **Mapeflex Xpress 80/400** tampa šiek tiek deformuojamu elastomeru, atspariu vandeniui, silpnai rūgštinėms arba šarminėms cheminėms medžiagoms, dilimui, slydimo ir riedėjimo trinčiai, atsitiktiniam sąlyčiui su angliavandeniliais.

Mapeflex Xpress 80/400 gerai sukimba su cementiniais ir metaliniais pagrindais, bituminiu konglomeratu ir labiausiai paplitusiomis statybinėmis medžiagomis, jų nereikia gruntuoti.

Visiškai sukietėjusį **Mapeflex Xpress 80/400** galima nupjauti specialiais įrankiais arba nušlifuoti abrazyviniu disku, kad ji būtų lygi su gretimais paviršiais.

Mapeflex Xpress 80/400 pasižymi dideliu kietumu, kuris sumažina jungčių kraštus veikiančius įtempius, kai per jas važiuoja transporto priemonės, ir neleidžia jungčiai lūžti. **Mapeflex Xpress 80/400** galima tepti ant sauso arba šiek tiek drėgno pagrindo.

REKOMENDACIJOS

- Netepkite ne visiškai sukietėjusio betono sandūrose, nes jis gali susitraukti.
- Nenaudokite ant dulketų ar trupančių paviršių arba paviršių, užterštų alyva, riebalais ar atskiriamosiomis medžiagomis, nes tai gali pakenkti sukibimo savybėms.
- Nenaudokite ant bituminių paviršių, iš kurių gali pasireikšti alyvų išsiskyrimas.
- Produkto spalva gali pasikeisti, jei jį veikia šviesa, net ir netiesioginė. Tačiau tai neturi įtakos gaminio eksploatacinėms savybėms.
- Jei įmanoma, nenaudokite, jei aplinkos arba pagrindo temperatūra yra žemesnė nei 0°C. Jei produktą tepate esant žemai aplinkos ir (arba) pagrindo temperatūrai, kelias valandas laikykite produktą patalpoje, kurioje temperatūra yra ne žemesnė kaip +20 °C.
- Nuo sandūros paviršiaus pašalintas hermetiko perteklius gali palikti tamsią žymę, kurią galima pašalinti arba sumažinti lengvai nušlifuojant paviršių: atlikite preliminarius bandymus.

NAUDOJIMO TVARKA

Sandarinamos siūlės paruošimas

Pašalinkite seną sandariklį iš sandūros, pašalindami seną medžiagą arba nupjaudami sandūros kraštus ir praplatindami sandūrą.

Siūlė arba plyšys turi būti ne mažiau kaip 6 mm pločio: jei reikia, siūlę praplėskite.

Tinkamais rankiniais arba mechaniniais įrankiais be vandens kruopščiai nuvalykite sandūros paviršių, kad pašalintumėte bet kokias birias medžiagas, pavyzdžiui, dulkes, atskyrimo medžiagas, cemento nuosėdas, sukietėjusius cemento tirščius, senų sandariklių pėdsakus ir apskritai bet kokius nešvarumus.

Prieš tepdami sandariklį įsitikinkite, kad sandūros paviršiai yra sausi arba šiek tiek drėgni.

Sandarinamos siūlės matmenų nustatymas

Sandariklis gali atlikti savo specifinę funkciją ir išlikti ilgaamžis tik tuo atveju, jei tikėtinos siūlės defromacijos yra mažesnės už jo elastingumą.

Todėl įsitikinkite, kad didžiausia numatoma siūlės deformacija neviršija 5 % jos vidutinio pločio: kai kurios orientacinės vertės pateiktos toliau esančioje lentelėje.

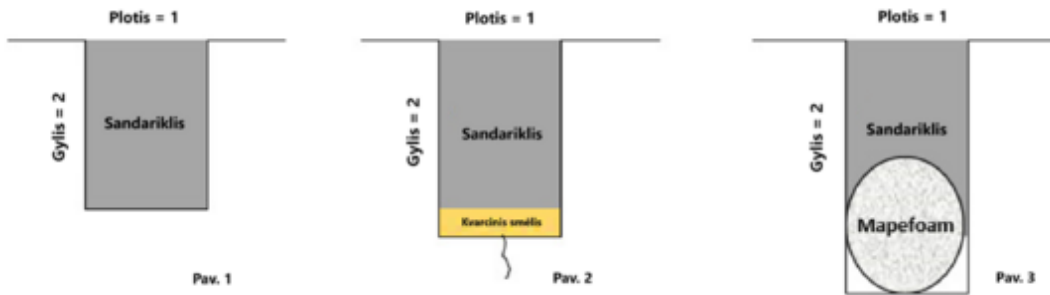
tikėtina siūlės deformacija		0,5	1	2	3	4
minimalus siūlės plotis	mm	10	20	40	60	80

Nors sandariklį galima tepti visu siūlės gyliu, nepriklausomai nuo jos pločio, idealus didelio modulio deformuojamų sandariklių, tokių kaip **Mapeflex Xpress 80/400**, gylis yra dvigubai didesnis už siūlės plotį (žr. 1 brėžinį): toliau pateiktoje lentelėje nurodytos orientacinės vertės.

siūlės plotis = 1	mm	5	10	15	20	30	40	50	75	
sandariklio gylis = 2		10	20	30	40	60	80	100	150	
Siūlės pirminis užpildymas		<i>Džiovintas sausas kvarcinis smėlis 1,2 mm</i>					<i>Mapefoam</i>			

Jei reikia, pavyzdžiui, esant ypač gilioms siūlėms ar įtrūkimams, siūlėms su įtrūkusių dugnu ir t. t., nustatykite **Mapeflex Xpress 80/400** gylį, iš anksto užtepdami siūlę šiomis medžiagomis:

- birus išdžiovintas smėlis (pvz., Mapei **Quarzo 1,2**, žr. 2 brėžinį), kai sandariklio užpilamos dalies gylis mažesnis nei 60 mm
- uždaro tipo putų putplastis (pvz., **Mapefoam**, Mapei, žr. 3 brėžinį), skirtas gilesnėms nei 60 mm sandūroms ir (arba) įtrūkimams sandarinti.



Produkto paruošimas (600 ml kasetė)

30–40 sekundžių purtykite kasetę, kad abu komponentai būtų homogenizuoti.

Visada laikykite kasetę vertikaliai, dangteliu į viršų: taip išvengsite produkto ištekėjimo iš kasetės dėl jo didelio tankumo.

Nuimkite dangtelį ir užsukite pridedamą statinį maišytuvą.

Įdėkite kasetę į specialų rankinį ekstruzijos pistoletą **Mapei Gun 600 2K**.

Produkto naudojimas

Išspauskite pirmąsias dvi sandariklio dozes, kad įsitikintumėte, jog abu kasetėje esantys komponentai yra tinkamai sumaišyti. Išspauskite hermetiką išsiniu tepimu ir be pertrūkių į pirmiau nurodytu būdu paruoštą sandūrą / įtrūkimą.

Užpildykite visą sandūros dalį ir užtepkite tiek sandariklio, kad jis šiek tiek išsikištų iš sandūros viršaus (1 eskizas).

Jei hermetikas tepamas daugiau nei vienu sluoksniu, antrąjį sluoksnį reikia tepti ne vėliau kaip po kelių minučių ant ankstesnio sluoksnio, kad jis būtų bent 5–6 mm storio ir šiek tiek išsikišęs iš siūlės viršaus.

Jei statinis maišytuvas užsikimšo dėl netikėtos naudojimo pertraukos, pastatykite kasetę į vertikalią padėtį, atsukite ir išmeskite statinį maišytuvą bei pakeiskite jį nauju.

Produkto paruošimas (20 litrų kibiras)

Kreipkitės į Mapei techninių paslaugų skyrį.

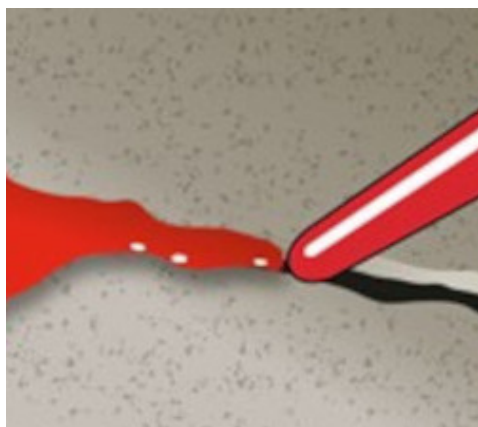
Produkto pertekliaus pašalinimas

Iš sandūros išsikišusį produkto perteklių galima pašalinti hermetikui susitingus, jį nupjaunant specialiu įrankiu, praėjus 20–30 minučių po užtepimo.

Perteklinį hermetiką taip pat galima nupjauti praėjus ilgesniam laikui, nei paminėtas aukščiau, tačiau tam reikės daug daugiau pastangų ir pjūvis bus ne toks tikslus.

Nupjovus perteklinį hermetiką sukuriamas vientisas paviršius be laiptelių tarp dugno ir hermetiko, o tai pagerina sandūros ilgaamžiškumą.

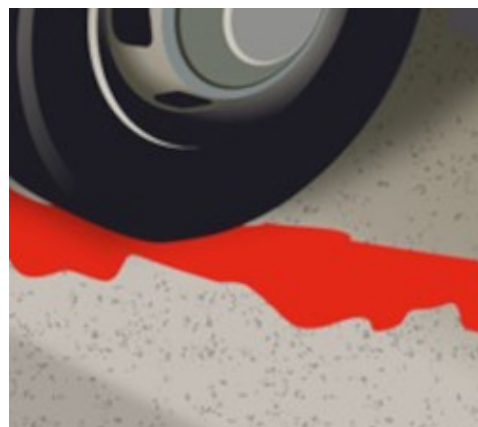
Nupjovus sandariklį, jį galima nušlifuoti tinkamomis abrazyvinėmis medžiagomis.



1. paveikslėli



2. paveikslėli



3. paveikslėli

VALYMAS

Sukietėjusį produktą galima pašalinti tik mechaniniais įrankiais. Pavienius gaminio komponentus galima pašalinti tirpikliais. Valymui niekada nenaudokite alkoholio ar vandens.

IŠEIGA

Priklausomai nuo sandarinamos siūlės tūrio.

PAKUOTĖS

Dėžutės po 8 vnt. 600 ml talpos kasetės su 8 statiniais maišytuvais.
Galimi papildomi statiniai maišytuvai **Mapeflex Xpress maišytuvai**.

- 20 l kibiras (20 kg) Komp. A
- 20 l kibiras (20 kg) Komp. B

SPALVOS

Pilka, juoda (kitos spalvos pagal pageidavimą).

SANDĖLIAVIMAS

24 mėnesius originalioje pakuotėje, laikant nuo +5° iki +25°C temperatūroje.

PARUOŠIMO IR NAUDOJIMO SAUGOS INSTRUKCIJOS

Saugaus mūsų gaminių naudojimo instrukcijas rasite naujausioje SDL versijoje, kurią galite rasti mūsų svetainėje www.mapei.com.

PROFESIONALIAM NAUDOJIMUI SKIRTAS PRODUKTAS.

TECHNINIAI DUOMENYS (tipinės vertės)

PRODUKTO IDENTIFIKAVIMO DUOMENYS

Komponentų kiekis:

2

Maišymo santykis (A ir B komponentai):

1:1 (pagal tūrį)

Konsistencija:

Didelio takumo

Spalva:	pilka ir juoda
Klampa:	1000 mPa·s (komp. B) 1800 mPa·s (komp. A)
Tankis:	1,00 g/cm ³ (komp. A) 1,13 g/cm ³ (komp. A) 1,07 g/cm ³ (komp. A+B)
NAUDOJIMO DUOMENYS (esant +23 °C ir 50 % sant. Dr.)	
Naudojimo temperatūra:	nuo 0°C iki +40°C
Kietėjimo pradžios laikas:	90 sekundžių
Nelimpa dulks:	5–7 minutės
Hermetiko pertekliaus nupjovimas:	po 20 minučių ir ne vėliau kaip per 3 valandas
Paruošta eismui:	po 45 minučių
Kietėjimo pabaigos laikas:	7 dienos
EKSPLOATACINĖS CHARAKTERISTIKOS	
Didžiausias pailgėjimas:	400 %
Tempiamasis stipris:	10 MPa
Tamprumo modulis esant 100 % pailgėjimui:	4 MPa
Šoro A kietumas:	80
Plėšimo stipris:	35 N/mm
Atsparumas dilimui (EN ISO 5470-1):	< 500 mg (diskas H22, 1000 ciklų, 1000g apkrova)
Sukibimas su betonu (EN 1542):	> 1 MPa
Temperatūra eksploatacijos metu:	-40/+60°C

ĮSPĖJIMAS

Nors techninė informacija ir rekomendacijos šiame produkto duomenų lape yra pateiktos pagal geriausius turimus mūsų duomenis ir patirtį, bet kuriuo atveju visą aukščiau pateiktą informaciją reikia vertinti kaip rekomendacinę ir įsitikinti jos tikslumu ilgą laiką ją naudojant; dėl šios priežasties asmuo, norintis naudoti produktą, iš anksto turi įsitikinti, kad jis tinka pagal norimą naudoti paskirtį. Bet kuriuo atveju naudotojas pats yra atsakingas už visas produkto naudojimo paskirtis. Visais atvejais vartotojas pats atsako už visas pasekmes, susijusias su produkto naudojimu.

Dabartinę techninių duomenų lapo versiją rasite mūsų internetinėje svetainėje www.mapei.com

TEISINIS PRANEŠIMAS

Šio techninio duomenų lapo (TDL) turinį galima kopijuoti į kitą su projektu susijusį dokumentą, tačiau tas dokumentas nepapildo ir nepakeičia TDL numatytų MAPEI gaminio montavimo metu galiojančių reikalavimų. Naujausią TDL ir informaciją apie garantiją galite atsisiųsti iš svetainės www.mapei.no

ESANT BET KOKIEMS ŠIAME TDL ARBA JO PAGRINDU PARENGTUOSE DOKUMENTUOSE PATEIKIAMŲ
FORMULUOČIŲ ARBA REIKALAVIMŲ PAKEITIMAMS, MAPEI NEPRISIIMA ATSAKOMYBĖS.

Mapei AS

Vallsetvegen 6, 2120 Sagstua, Norge



+47 62 97 20 00



www.mapei.no



post@mapei.no

Bet koks šiame techniniame duomenų lape esančių tekstu, nuotraukų ar iliustracijų paskelbimas
ar reprodukcija yra draudžiama, o pažeidėjas gali būti patrauktas baudžiamojon atsakomybėn.

